

IN DE BUURT VAN Jelle

pagina 4

Een lege galerij is
van levensbelang

pagina 10

“Samen houden we
woongebouwen veilig”

pagina 16

Eén gebouw, drie
scootmobielbranden

#48

januari 2024



wonen limburg

#48

januari 2024



WONEN
LIMBURG
ACCENT

HART
VOOR
HUREN

Het kan zijn dat u een woning van Wonen Limburg Accent huurt.

Wonen Limburg Accent is onderdeel van Wonen Limburg. Dit bewonersblad is daarom voor zowel de bewoners van Wonen Limburg als van Wonen Limburg Accent bestemd.

Jelle op pad met zijn collega's van de ambulance (pagina 6)

Voorwoord	3
Stel je voor: Jelle	4
Ambulance voor de deur? Maak ruimte!	6
Nieuwe gezichten in de schoonmaak	9
Brandveiligheid: een taak voor ons allemaal	10
Even tussendoor	14
Extra aandacht voor opgeruimde gangen en galerijen	16
Puzzel	19

Een veilige woonomgeving is de basis van fijn wonen. Veiligheid zit in grote en kleine dingen. Een wijk of buurt wordt bijvoorbeeld altijd zo aangelegd dat de hulpdiensten overal kunnen komen. Maar veiligheid is ook: brandveilige materialen gebruiken bij de bouw van een huis, flat of andere woonruimte.

VEILIGHEID GAAT BOVEN ALLES

Heel belangrijk voor een veilige woonomgeving is hoe bewoners er zelf mee omgaan. Een brandwerende deur is alleen zinvol als niemand hem open laat staan. En een vaste, hardhouten bank vliegt veel minder snel in de fik. Maar leggen mensen er kussentjes op, dan is dat veel brandgevaarlijker.



Dit jaar komt er strengere wetgeving om de veiligheid in woongebouwen te verbeteren. In de gangen en op de galerijen mogen straks geen spullen meer staan die de doorgang blokkeren. Of die brandgevaar opleveren. Denk aan kastjes, bloempotten, tuinstoelen of scootmobielen.

We begrijpen dat dit lastig kan zijn. Velen van u hebben iets gezelligs gemaakt van de ruimte bij hun voordeur. En uw scootmobiel voor de deur is hartstikke handig. Maar als elke seconde telt, dan wilt u echt dat de weg vrij is. Vraag dat maar aan ambulancechauffeur Jelle (pagina 4).

Misschien komen mijn collega's binnenkort ook bij u aan de deur. Met de vraag of u iets wilt weghalen bij de voordeur. Denkt u dan aan Jelles verhaal. Want uw veiligheid en die van uw burens gaat boven alles.

Ger Peeters, bestuurder Wonen Limburg

Stel je voor

JELLE VOLLENBERG (28), VENLO



Zes jaar geleden kwam Jelle Vollenbergs droom uit: hij werd ambulancechauffeur. Dat is veel meer dan alleen maar autorijden. Als chauffeur ondersteunt hij de ambulanceverpleegkundige bij alles wat nodig is om een patiënt te helpen.

ALS ELKE SECONDE TELT

In onze regio rijden verschillende soorten ambulances: van gepland ziekenvervoer tot noodsituaties. Ik rij op de ambulance waarbij de meeste spoed gevraagd wordt. Dan gaat het vaak om ongelukken of mensen die thuis onwel worden. Situaties waarbij elke seconde telt. Ik kom dus veel ellende tegen, ja. Daar leer je mee omgaan. Ik probeer vooral de mooie dingen te onthouden: de levens die we redden en de steun die we slachtoffers en hun naasten bieden.

SPULLEN AAN DE KANT ZETTEN

Wij willen altijd zo snel mogelijk met de juiste materialen ter plekke zijn. Daarbij kunnen we alle hulp gebruiken (pagina 8). Mensen beseffen niet altijd hoe groot een brancard is. En hoeveel tassen wij meesjouwen. Zeker in woongebouwen hebben we echt de ruimte nodig. We moeten regelmatig spullen aan de kant zetten op een galerij, omdat we er niet langs kunnen. Het scheelt ons kostbare tijd als galerijen netjes opgeruimd zijn.

“Een opgeruimde galerij scheelt kostbare tijd”



WIE IS JELLE?

Leeftijd: 28

Woont: met zijn vriendin Jip

Hobby's: motorrijden en de vrijwillige brandweer

AMBULANCE VOOR DE DEUR? MAAK RUIMTE!

Een ambulance die met gillende sirenes voor de deur stopt: hopelijk is het voor u nooit nodig. Maar als het nodig is, is het fijn als de hulpverleners hun werk zo goed mogelijk kunnen doen. Daarom is het slim om vooraf goed na te denken over de veiligheid in uw huis of woongebouw.



IK VIND MIJN WEG WEL

Ambulancechauffeur Jelle Vollenberg weet dat mensen nerveus worden als hij met zwaailicht en sirene komt aanrijden. “Automobilisten doen dan soms gekke dingen, zoals op de rem trappen”, vertelt hij. “Terwijl het voor mij juist fijn is als ze voorspelbaar zijn: normaal doorrijden, tot ze ergens veilig aan de kant kunnen gaan. Ik vind mijn weg wel.”

OPGEWACHT WORDEN

Ongelukken op de openbare weg zijn voor Jelle niet te missen. Maar als er bij iemand thuis iets gebeurt, dan is het vaak onduidelijk waar hij precies moet zijn. Dan is het handig als hij voor de deur of langs de weg door iemand wordt opgewacht: “Dan hoeven wij niet te zoeken naar de voordeur. Dat kan veel tijd schelen.”



Jelle Vollenberg:
“We komen in woongebouwen regelmatig in de knel met onze brancard”

EEN BRANCARD IS GROTER DAN U DENKT

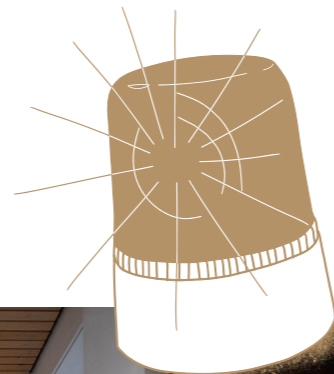
Eenmaal aangekomen is het belangrijk dat Jelle en zijn collega's genoeg ruimte hebben. “Een brancard is een enorm groot en zwaar ding”, vertelt hij. “Zeker als we in een woongebouw moeten zijn, ligt de brancard ook nog eens vol met tassen. Stel dat we iets in de auto laten en we hebben het onverwacht toch nodig: dan moet ik al die verdiepingen weer naar beneden. Dat risico nemen we niet.”

RUIMTE MAKEN IN UW WOONGEBOUW

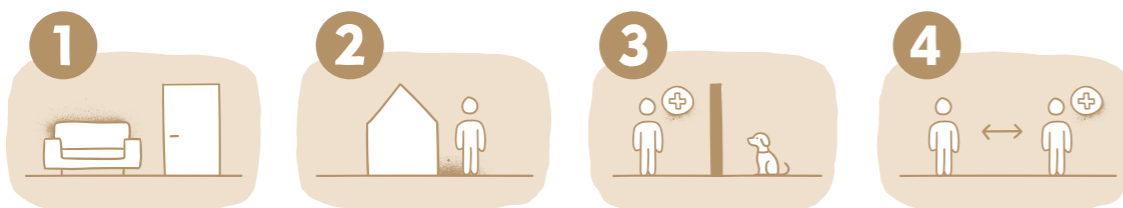
Jelle en zijn collega's komen in woongebouwen regelmatig in de knel met hun brancard. “Kastjes bij de voordeur, tuinsets en grote plantenbakken maken ons werk een stuk moeilijker”, legt hij uit. “De kleine wielen van een brancard kunnen zelfs al achter een grote deurmat blijven hangen. We moeten dus weleens stoppen om spullen aan de kant te zetten. En soms lukt dat niet: een scootmobiel krijg ik zonder sleutel niet van zijn plek. Dat is heel vervelend als we geen tijd te verliezen hebben.”

HOE MAAKT U JELLE'S WERK MAKKELIJKER?

- Zorg dat huisnummers goed zichtbaar zijn, ook in een woongebouw.
- Zorg binnenshuis voor voldoende ruimte. Een overvolle kapstok of een iets te groot kastje in de gang? Ze maken Jelles werk moeilijker.
- Houd de hal, gangen en galerijen van uw woongebouw opgeruimd.



Komt er een ambulance naar u toe? Denk dan hieraan:



1
Voelt u zich niet goed? Ga niet naar bed maar blijf in de woonkamer. Daar bent u het best bereikbaar voor de hulpverleners.

2
Vraag of iemand buiten het ambulancepersoneel opvangt en ze de weg wijst.

3
Houd huisdieren weg bij de hulpverleners. Ook lieve huisdieren kunnen gestrest raken als er iets met het baasje is.

4
Bent u omstander? Geef de hulpverleners dan de ruimte om hun werk te doen.

NIEUWE GEZICHTEN IN DE SCHOONMAAK

Eind 2023 liepen de contracten met onze schoonmaakpartners af. Voor ons een mooi moment om uw ervaringen mee te nemen in de opdracht voor de partners die vanaf 2024 voor u aan de slag gaan. We vroegen u wat er beter kon.

U gaf aan dat u graag wilt weten wat er wanneer wordt schoongemaakt. Ook vindt u het fijn een aanspreekpunt te hebben om zaken over de schoonmaak te kunnen doorgeven. Goed om te weten!

Voortaan gaan (of blijven) de volgende partners onze woongebouwen schoonmaken:

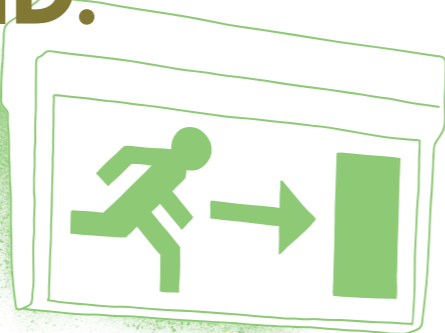
Buurtwinkels per regio	Schoonmaak gebouw	Schoonmaak glas
Venray, Horst en Panningen	 vanden Heuvel SCHOONMAAKBEDRIJF	 Vebego*
Weert, Roermond, Sittard en Heerlen	 blankers specialistisch	 Vebego*

WAT MERKT U ERVAN?

Vanaf nu ziet u mogelijk andere bedrijven die uw woongebouw schoonmaken. Zij stellen zich snel aan u voor. U vindt in elk geval de contactgegevens van uw aanspreekpunt in de complexkast. Daar vindt u ook het werkschema. Zodat u weet wat er wanneer wordt schoongemaakt.

Wij zijn benieuwd wat u van de nieuwe schoonmaakpartners vindt. Laat het ons weten via de mail: post@wonenlimburg.nl (onder vermelding van schoonmaak). Voor vragen kunt u ons mailen of bellen op 088 - 385 0800.

BRANDVEILIGHEID: EEN TAAK VOOR ONS ALLEMAAL



Brandveiligheid is een belangrijk thema voor Wonen Limburg: we voelen een grote verantwoordelijkheid voor de mensen die in onze 26.000 huizen wonen. Samen met experts werken we daarom voortdurend aan een brandveilige woonomgeving.

LANDELIJK MEER AANDACHT

“Brandveiligheid is de laatste jaren een steeds belangrijker thema geworden”, vertelt Bob Heukels van de Veiligheidsregio Limburg-Noord. Bob adviseert onder meer woningcorporaties in de regio over de brandveiligheid van hun gebouwen. “Op nieuwjaarsdag 2020 ontstond er brand in een flat in Arnhem”, zegt hij. “Er kwam vuurwerk op een bankstel dat in de hal was achtergelaten. Een vader en zontje overleefden dat niet. Vanaf dat moment is er landelijk veel meer aandacht voor brandveiligheid in woongebouwen.”



Brandexpert Bob Heukels



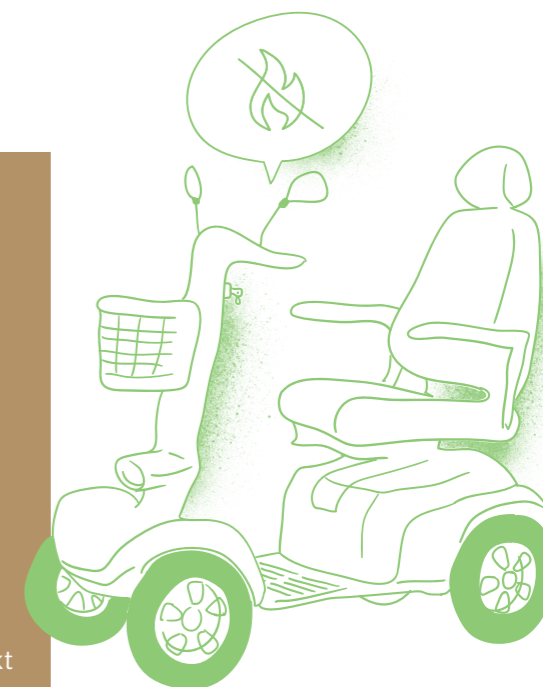
Yvonne van Mierlo,
projectmanager Duurzaam Onderhoud

VEEL WOONGEBOUWEN BRANDVEILIGER GEMAAKT

Yvonne van Mierlo en Roel van de Meulengraaf houden zich bij Wonen Limburg bezig met brandveiligheid. De afgelopen tijd hebben zij samen met brandexperts veel van onze gebouwen onder de loep genomen. “Daar kwam per gebouw een lijst met adviezen uit”, vertelt Roel. “De belangrijkste zaken hebben we meteen aangepakt. Veel bewoners zullen hebben gemerkt dat we bijvoorbeeld ramen, deuren en roosters hebben vervangen. We hingen bovendien 35.000 rookmelders op. Andere zaken hebben minder haast. Die nemen we mee in het geplande onderhoud van de gebouwen.”

SCOOTMOBIELN: GROEIEND RISICO

Steeds meer bewoners van woongebouwen maken gebruik van een scootmobiel. Het is erg gevaarlijk als die in de hal of op de galerij worden geparkeerd. Hulpverleners kunnen hun werk niet goed uitvoeren (pagina 7). En ze vormen ook een groot brandgevaar. Brandexpert Bob: “Ik heb regelmatig een scootmobielbrand meegemaakt. Als dat op een galerij gebeurt, kan het voorkomen dat alle appartementen aan die galerij moeten worden schoongemaakt en geverfd. Zoveel rook komt er vrij. En de hitte is zo groot dat zelfs de vloer van de galerij vaak moet worden vervangen.”



VEILIG MAKEN EN VEILIG HOUDEN

Brandexpert Bob is blij dat er zoveel aandacht is voor brandveiligheid. “Een gebouw brandveilig maken is de eerste stap. Het brandveilig houden is stap twee en ook een taak van de bewoners zelf. Ik zie vaak dat mensen bijvoorbeeld een stoel met schuimrubberen kussens op de galerij zetten. Als dat gaat branden, komt er ontzettend veel rook vrij. Als je dan wilt vluchten, zie je geen hand voor ogen. Bovendien zorgt de rook ervoor dat hulpverleners niet snel bij de appartementen en bewoners kunnen komen.”

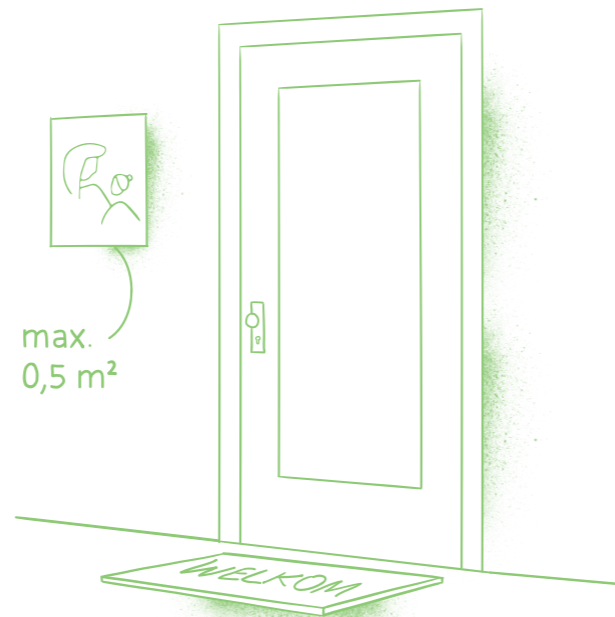


Bob Heukels :
“Het is belangrijk dat bewoners hun gebouw ook zelf brandveilig houden”

STRENGERE WETTELIJKE REGELS:

GALERIJ LEEG

Om die reden maakt de overheid dit jaar strengere regels voor woongebouwen. Er mogen geen brandgevaarlijke spullen meer in de hal en gangen staan. En ook geen spullen die de vluchtweg blokkeren. “Mensen die nooit een brand hebben meegemaakt, vinden dat soms gezeur”, zegt Bob. “Maar ik heb als brandweerman vaak genoeg gezien hoe ellendig de gevolgen van brand zijn. Een gang of galerij is nou eenmaal geen leefruimte. Het is een doorgang die vrij moet blijven.”



Yvonne van Mierlo:
“Mijn collega's van de buurtwinkels bespreken met bewoners wat wel mogelijk is”

WE GAAN GRAAG IN GESPREK

Roel en Yvonne roepen alle bewoners in woongebouwen op om de doorgangen vrij te maken en vrij te houden. “We snappen dat mensen hun woonplek gezellig willen maken. Of dat een zitplek fijn is om op de lift te wachten, of op de taxi”, zegt Yvonne. “Toch zullen losstaande zitjes en zaken als grote schilderijen weg moeten. Dat betekent niet dat er niks meer mag. Mijn collega's van de buurtwinkels gaan graag met bewoners in gesprek over wat er wel mogelijk is.”

PRETTIG ÉN VEILIG

Brandexpert Bob vult aan: “Een mooie wandschildering in de hal is geen probleem; een foto of schilderij van maximaal een halve vierkante meter naast de voordeur is ook toegestaan. In plaats van een los zitje kan er op sommige plekken een vaste bank van metaal, steen of hardhout komen. Dat moet per situatie worden beoordeeld. En er zijn speciale brandveilige kunstplanten die in overleg op een juiste plek geplaatst kunnen worden. Zo worden de hal, gangen en galerijen van woongebouwen prettig én veilig gemaakt.”

EVEN TUSSENDOR

Voorkom een rioolverstopping



Een verstopt riool zorgt altijd voor gedoe en ongemak. Het zuiveren van rioolwater is bovendien slecht voor het milieu én kost geld en energie. U helpt mee om het riool schoon te houden als u deze spullen niet door de gootsteen of het toilet spoelt:

- maandverband en tampons
- vaste etensresten
- medicijnen
- (frituur)vetten en oliën
- kattenbakvulling
- chemicaliën
- vochtige (poets) doekjes
- verf
- koffieprut

Glad buiten? Strooien en scheppen maar!

In deze maanden kunnen sneeuw en ijs voor gladheid zorgen. Helpt u mee om uw woongebouw veilig bereikbaar te houden? In al onze woongebouwen zijn strooiemateriaal en sneeuwscheppen aanwezig. Als er een afvalcontainer is, moet die ook goed bereikbaar zijn. In gebouwen met een VvE is de VvE-beheerder hiervoor verantwoordelijk. Woont u in een eengezinswoning? Houdt u dan alstublieft zelf de stoep en het pad naar uw huis ijs- en sneeuwvrij.

SAMEN VEILIG WONEN



Gratis advies van de energiecoach



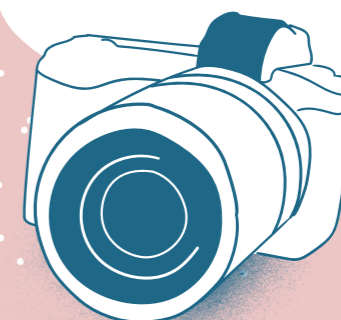
Wilt u graag uw energierekening verlagen? En kunt u daarbij wel wat professioneel advies gebruiken? Schakel dan een energiecoach in. Die heeft allerlei slimme tips voor u. Bijvoorbeeld over energiebesparing. En het op de juiste manier verwarmen en ventileren van uw woning. De coach komt bij u thuis, bekijkt uw energieverbruik en geeft uitleg en advies. Helemaal gratis.

Interesse? Bel voor een afspraak ons WoonAdviesTeam via **088 - 385 0800**. Of stuur een mail: energiecoach@wonenlimburg.nl.

Fotografen van Wonen Limburg op pad

Het hele jaar door zijn er fotografen voor Wonen Limburg op pad om onze huizen te fotograferen. Dat is belangrijk. Want als een huis vrij komt, willen we het met goede en nieuwe foto's weer te huur kunnen aanbieden. Misschien komt u onze fotografen dus wel in uw buurt tegen. Zij maken alleen foto's van de buitenkant van de huizen. En van de gemeenschappelijke ruimtes van woongebouwen. Natuurlijk houden we rekening met uw privacy. Staat uw auto bijvoorbeeld voor de deur? Dan zorgen we dat het kenteken niet leesbaar is op de foto.

De fotografen die voor ons op pad zijn, herkent u aan hun Wonen Limburg-kleding. U kunt ze gerust vragen naar hun legitimatie.



EXTRA AANDACHT VOOR OPGERUIMDE GANGEN EN GALERIJEN

Onze wijk- en complexbeheerders besteden dit jaar extra aandacht aan opgeruimde gangen en galerijen. Dat heeft te maken met de nieuwe wettelijke veiligheidsregels voor woongebouwen.



Maurice Sentjens en Fred Saelmans

SOMS BEHOORLIJK VOL

Maurice Sentjens is wijk- en complexbeheerder in Weert. “We zien dat de gangen en galerijen soms behoorlijk vol staan”, vertelt hij. “Mensen willen het met een zitje of plantenbak gezellig maken. Of ze zetten hun scootmobiel bij de deur omdat het handig is. Dat snap ik. Maar voor de veiligheid is het toch belangrijk dat de doorgangen opgeruimd zijn. Jammer genoeg kom ik regelmatig onbegrip tegen als ik mensen hierop aanspreek.”

Fred Saelmans:
“Het is een geluk dat de branden niet op de galerij waren”

DRIE KEER BRAND

Zeker een scootmobiel is een sta-in-de-weg én brandgevaarlijk. In woonzorggebouw de Zuyderborgh in Weert weten ze daar alles van. Al drie keer kregen de bewoners te maken met een brand in de scootmobielstalling. “Gelukkig hebben die ruimtes brandwerende muren”, vertelt Fred Saelmans, voorzitter van de bewonerscommissie. “Daardoor was de schade buiten de scootmobielruimte beperkt. Maar ondanks dat moest een aantal appartementen worden schoongemaakt vanwege de rook.”

IMPACT OP BEWONERS

De branden in de Zuyderborgh hadden een behoorlijke impact op de bewoners, vertelt Fred. “Mensen werden door de politie of brandweer uit hun bed gehaald. Er zijn bewoners die daar behoorlijk vol van zijn. Ook de nasleep is vervelend. De berging moet worden schoongemaakt en hersteld. Daar gaat best wat tijd overheen. En in de tussentijd hebben mensen hun spullen uit de berging in huis staan. Aan de andere kant: het is een geluk dat de branden niet op de galerij waren. Dan had het slechter kunnen aflopen.”



Maurice Sentjens

ANDERE OPLOSSING VERZINNEN

Intussen ziet Fred nog steeds dat sommige bewoners hun scootmobiel langere tijd voor hun deur op de galerij laten staan. “Als je slecht ter been bent, wil je natuurlijk graag je boodschappen naar de voordeur kunnen brengen”, zegt hij. Daar heb ik alle begrip voor. Voor deze mensen zullen we dus een andere oplossing moeten verzinnen. Want uiteindelijk gaat het om hun eigen veiligheid en die van alle andere bewoners.”



WE STAAN VOOR HET THUISGEVOEL

Ook wijk- en complexbeheerder Maurice denkt graag mee over oplossingen: "Een scootmobiel hoort in de berging, dat is duidelijk. Maar ik snap dat mensen vragen hebben over andere dingen die op galerijen en in gangen kunnen staan. Wonen Limburg staat voor het thuisgevoel. We willen dat mensen het gezellig maken met elkaar. Er zijn gelukkig nog steeds mogelijkheden om doorgangen leuk aan te kleden (pagina 13). En in veel gebouwen zijn gemeenschappelijke ruimtes die nieuw leven ingeblazen kunnen worden. Bij al die dingen ondersteunen we bewoners graag. Daar mogen ze me altijd over aanspreken!"

PUZZEL

Onderstaande woorden zijn in alle mogelijke richtingen in het diagram verborgen. De letters mogen meer dan eenmaal gebruikt worden. De overgebleven letters vormen, horizontaal, regel voor regel van boven naar beneden gelezen, de oplossing.

- ADVIES
- AFVALCONTAINER
- BEHEERDER
- BUITENKANT
- EENGEZINSWONING
- ETENSRESTEN
- FOTOGRAFEREN
- GANG
- HULPVERLENERS
- KOFFIEPRUT
- NOODSITUATIES
- PRETTIG
- PRIVACY
- RUIMTE
- STROOMMATERIAAL
- THUIS
- TIPS
- TUINSTOELN
- UITLEG
- VEILIGHEID
- VOORDEUR
- WOONPLEK
- ZIEKENVERVOER
- ZWAAILICHT



© Sanders puzzelboeken

DE PRIJSWINNAARS VAN DE NOVEMBER-PUZZEL

De juiste oplossing van de puzzel uit het vorige magazine is: "Meer kleur in de wijk". Deze drie winnaars hebben hun bakpakket van het Limburgs Bakwinkeltje al thuis ontvangen:

- De heer Versluis Sittard
- Mevrouw Van Pol St. Odiliënberg
- De heer Smedts Panningen

PUZZEL MEE EN WIN!

Wilt u zich niet alleen binnen, maar ook buiten veilig voelen? En zichtbaar zijn in het donker? Met dit veiligheidsvest met krachtige LED-lampjes en reflecterende banden valt u op in het verkeer. Of dat nu is tijdens een rondje hardlopen, de hond uitlaten of een avondwandeling. Kans maken? Stuur uw oplossing vóór vrijdag 23 februari naar de redactie van 'In de buurt van...'. Vergeet niet uw naam en adres te vermelden.

PER E-MAIL
 indebuurtvan@wonenlimburg.nl

PER POST
 Wonen Limburg
 Postbus 1254
 6040 KG Roermond



HOUD SAMEN DE HALLEN OPGERUIMD

Panel 1: "Hey Trix, leuke plant! Maar ik weet niet of dit zo brandveilig is."

Panel 2: "Spullen in de hal staan in de weg wanneer er brand uitbreekt." "Oh, ja, goed dat je het zegt. Niet aan gedacht!"

Panel 3: "Maar mag ik dan nog wel een schilderij aan de muur hangen?" "Ja we mogen alleen een klein schilderij op hangen en een deurmat neerleggen." "Geen probleem!" "Beter een goede buur toch..."

Panel 4: "Bedankt voor de info!" "max. 0,5 m²" **SAMEN VEILIG WONEN**

COLOFON

- HOOFDREDACTIE**
Wonen Limburg
- REDACTIE EN INTERVIEWS**
Hidde van den Brink Concept & Content
- ONTWERP**
Edhv

FOTOGRAFIE
 Marcel de Buck

DRUKWERK
 Weemen web | print | promo

COPYRIGHT
 © januari 2024, Wonen Limburg
 Niets uit deze uitgave mag op enige wijze worden verveelvoudigd zonder voorafgaande schriftelijke toestemming van Wonen Limburg.

NIEUWE BLIKVANGER IN HEERLEN-NOORD



De Saffierflat in de Heerlense wijk GMS (Grasbroek, Musschemig en Schandelen) had lang een slechte naam. Samen met de gemeente Heerlen, de provincie Limburg en Stadsregio Parkstad Limburg pakten we het gebouw aan. Het is onderdeel van een gezamenlijk, meerjarig plan om de wijk mooier, sterker en socialer te maken.



wonen limburg

A

Postbus 1254
6040 KG Roermond

T

088 - 385 0800

E

post@wonenlimburg.nl

W

wonenlimburg.nl

De bezoekadressen van onze buurtwinkels in Venray, Horst, Panningen, Weert, Roermond, Sittard en Heerlen vindt u op onze website.

Volg ons op:



We knapten het hele flatgebouw op en voegden een deel van de appartementen samen. Nu is het een mooie, aantrekkelijke woonplek voor allerlei verschillende soorten bewoners. Eind oktober ontvingen de eerste nieuwe bewoners hun sleutel. En over een paar maanden vieren we de officiële feestelijke oplevering van het gebouw.



Nieuwsgierig?
Bekijk het filmpje
van de architect.

