

IN DE BUURT VAN *Lisanne*

PAGINA 4

Beperking en toch
een droombaan

PAGINA 6

Regel het direct
met de aannemer

PAGINA 10

Huurders maken
het verschil

#19

OKTOBER 2016



wonen limburg



KETENPARTNER
GRAUSBOUW

#19

OKTOBER 2016

VOORWOORD	3
LISANNE, AANGENAAM	4
HET WONEN LIMBURG VAN VANDAAG	6
INTERACTIEPAGINA	9
WONEN IN LIMBURG	10
LISANNE IS TROTS OP	14
EVEN TUSSENDOR	16
BIJ LISANNE OP HET WERK	18
PUZZEL	19

Als u een reparatieverzoek heeft, dan belt u tegenwoordig meteen naar de aannemer bij u in de regio. Wonen Limburg heeft er bewust voor gekozen om die contacten niet meer zelf te doen. Jaarlijks kreeg Wonen Limburg gemiddeld 15.000 telefoontjes over lekkende kranen en andere ongemakken. De tijd en kosten die we daaraan moesten besteden, gebruiken we nu voor andere zaken die u een prettig thuis bieden. Daar heeft u dus alleen maar profijt van. Op pagina 6 leest u hier meer over.

U MAAKT HET VERSCHIL

Met die aannemers hebben we een langlopende, goede werkrelatie. Behalve dat u sneller wordt geholpen, heeft dat nog een voordeel. Als ‘trouwe klant’ kunnen we deze bedrijven makkelijk om een wederdienst vragen. Die bestaat hieruit: al onze vaste samenwerkingspartners doen aan ‘social return’. Dat betekent dat ze mensen in dienst nemen die om de een of andere reden zelf niet gemakkelijk aan een baan komen. Zoals Lisanne (pagina 4). Dat past helemaal bij onze visie: we zijn er niet voor de stenen, maar voor de mensen.



Met onze huurders willen we ook graag zo’n relatie, waarin het vanzelfsprekend is dat je iets voor elkaar en voor je omgeving doet. Voor ons is huren namelijk meer dan de sleutel in ontvangst nemen en dan je eigen plan trekken. Dat klinkt misschien bemoeierig en ik kan me voorstellen dat het even wennen is. Toch geloof ik echt dat het prettiger wonen is in een buurt waar de mensen naar elkaar omkijken en zorgen voor elkaar. Om dit te realiseren is het bijvoorbeeld ook belangrijk dat we met zoveel mogelijk huurders het gesprek aangaan. Een goed gesprek levert namelijk heel snel concrete resultaten op. De huurders die op pagina 10 aan het woord komen, kunnen daarover meepraten. Ter inspiratie hoe ook ú het verschil kunt maken!

Ger Peeters
Bestuurder Wonen Limburg

aangenaam,

LISANNE STEVENS (26), VENRAY

“Schilderen is helemaal mijn ding: het is mijn werk en mijn hobby tegelijk. Bij Manders Totaal in Helmond heb ik de kans gekregen om mijn vak uit te oefenen en leer ik elke dag bij. Super, toch?”

VAN TIMMERVROUW NAAR SCHILDER

“Als kind was ik altijd met opa in de schuur aan het klussen en wilde ik timmervrouw worden. Maar in de ruwbouw werken is toch echt te zwaar voor mij. Tijdens een stage in een spuiterij kwam ik erachter dat schilderen beter bij mij past. Daarna heb ik de opleiding Meesterschilder met succes afgerond.”

STOFWISSELINGSZIEKTE

“Via reïntegratiebedrijf Innovium ben ik bij Manders Totaal terecht gekomen. Het bevalt prima, al vind ik het soms best lastig dat je aan de buitenkant niet kunt zien dat ik een beperking heb. Ik lijd aan galactosemie, een zeldzame stofwisselingsziekte. Ik moet een zwaar dieet volgen en heb ongeveer 50% minder uithoudingsvermogen dan gezonde mensen, waardoor ik snel moe ben. Drie dagen per week werken is voor mij echt het maximale. Als ik voor mijn werk ver moet reizen, is dat eigenlijk al te veel.”

HARDE WERKER

“In het begin mocht ik alleen afplakwerk doen. Ik ben toen zelf plintjes gaan schilderen om te laten zien dat ik veel meer kan. Daarna ging het stukken beter. Ik werk heel hard, waardoor mijn collega's weleens vergeten dat ik een stofwisselingsziekte heb. Dat is jammer, maar begrijpelijk. Gelukkig kan ik met problemen altijd terecht bij mijn begeleider Henk en mijn jobcoach Miriam. Ja, ik ben zeker happy bij Manders!”



“Als ik m'n schilderskleren aan heb, begin ik helemaal te stralen.”



WIE IS LISANNE?

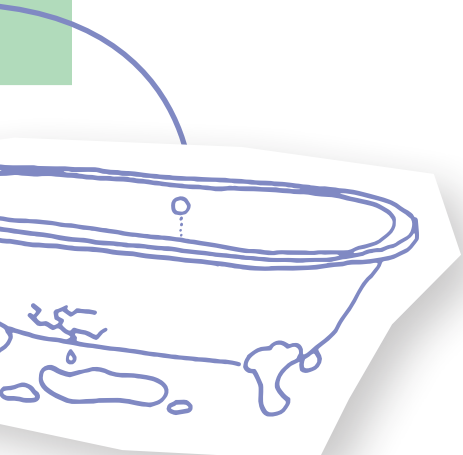
Leeftijd: 26

Gezin: Samenwonend met kat Wimpie

Woning: Huurappartement van Wonen limburg in Venray

Hobby: Schilderen

NIEUWE BADKAMER OF REPARATIEVERZOEK? U REGELT HET DIRECT MET DE AANNEMER!



Sinds enige tijd werkt Wonen Limburg met een aantal partnerbedrijven samen op een manier die 'ketensamenwerking' wordt genoemd. Wat houdt dat precies in? Voorheen werkten we bijvoorbeeld voor onderhoudswerkzaamheden samen met een lappendeken aan bedrijven in heel Limburg. Al het contact tussen die bedrijven en onze huurders verzorgden we zelf. Behoorlijk omslachtig. Nu werken we met een klein aantal geselecteerde partners die direct contact hebben met u als huurder. Beter voor ons én voor u, legt beleidsadviseur Lianne van Stratum uit.

SNELLER GEREPAREERD

We werken binnen een aantal afdelingen volgens het principe van ketensamenwerking. Het meest zichtbaar voor onze huurders is de samenwerking met onderhoudsbedrijven. Lianne: "Huurders bellen al enige tijd direct met een van de zeven onderhoudspartners als ze een reparatieverzoek hebben. Of als ze hun badkamer, toilet of keuken willen laten vernieuwen. Wij zitten er dus niet meer als 'doorgeefluik' tussen. Dat scheelt ons tijd, maar onze huurders ook: de reparatie wordt namelijk direct ingepland."

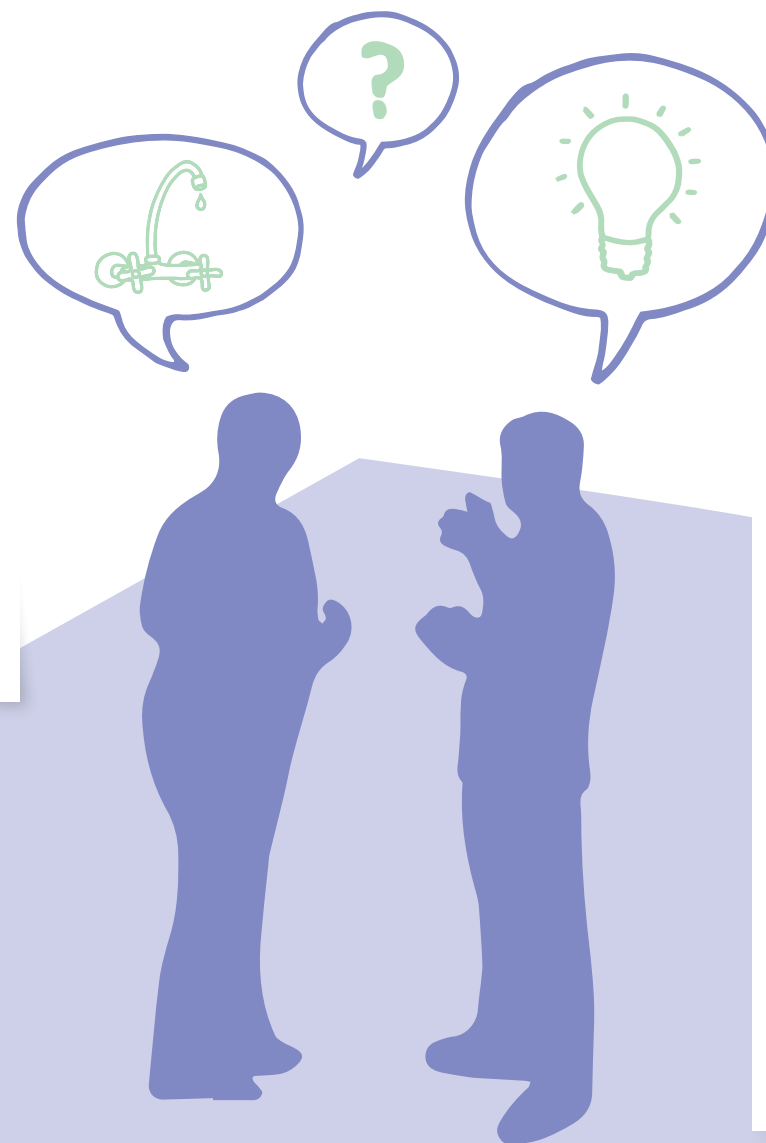
HERKENBARE PARTNERS

Lianne begrijpt dat het voor mensen soms nog wennen is. "Maar wij zien de werknemers van onze partners gewoon als collega's. Onze zeven onderhoudspartners hebben een speciaal logo met de naam van Wonen Limburg erin, zodat ze ook voor onze huurders herkenbaar zijn. Bovendien bellen al onze huurders naar hetzelfde telefoonnummer met een reparatieverzoek. Via het menu komen ze dan vanzelf bij het juiste onderhoudsbedrijf terecht."



DE 7 ONDERHOUDSPARTNERS VAN WONEN LIMBURG

- Jac Ruyters Groep
- Jongen Onderhoud
- Raedts Bouwbedrijf
- Maasveste Berben Bouw
- OnderhoudPlus
- GrausBouw
- Van Heur Bouw en Onderhoud



OP DE VOET GEVOLGD DOOR DE HUURDERSRAAD

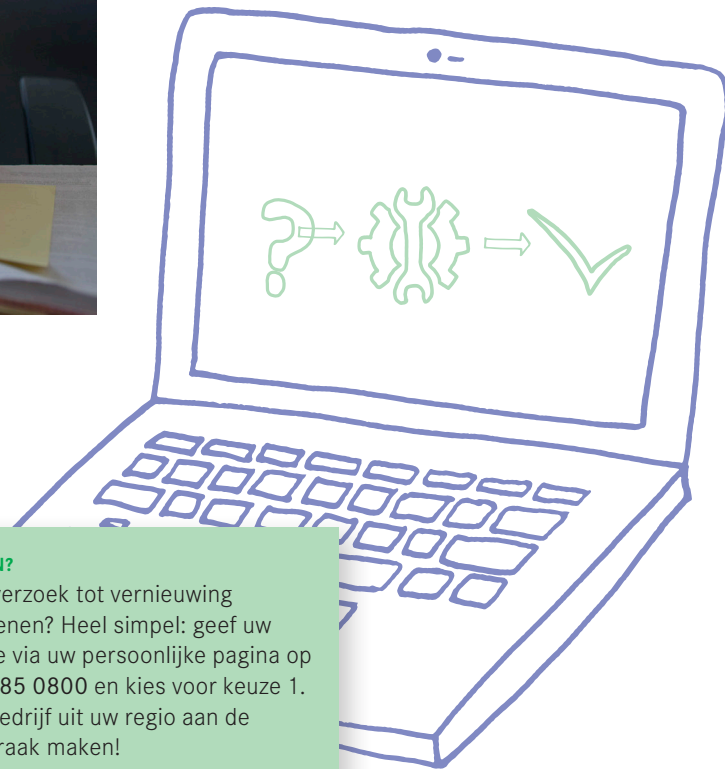
Henk Kluskens zit in de werkgroep Ketensamenwerking van de Huurdersraad. Vanaf de start heeft de werkgroep het veranderproces op de voet gevolgd. Henk: "Wij vinden het een groot voordeel dat huurders nu direct met de aannemer praten. Dat zijn technische mensen, die snappen heel snel wat er aan de hand is, en wat daarvoor de beste oplossing is."

"WIJ ZIJN HEEL POSITIEF."

Natuurlijk waren er ook wat opstartproblemen, vertelt Henk. "Dat ging onder meer om heel praktische dingen. Wij hebben heel goed gekeken of het onderhoud goed gebeurt. Laat het bedrijf de boel netjes achter als hun monteur is langs geweest? In het begin was dat soms niet het geval, dus dat hebben we met Wonen Limburg en de partners besproken. Nu is dat grotendeels opgelost. Over het hele proces van ketensamenwerking zijn we heel positief."

“MENSEN ZIJN BLIJ ALS HUN PROBLEEM SNEL EN GOED WORDT OPGELOST.”

Cindy werkt via een social-returnregeling (zie pagina 3 en 18) bij GrausBouw. “GrausBouw heeft een aparte afdeling voor Wonen Limburg-projecten”, vertelt Cindy. “Op die afdeling doe ik de administratieve ondersteuning. Dat betekent dat ik ook de telefoon aanneem als een huurder bijvoorbeeld een reparatieverzoek heeft. Dan ben ik dus echt het visitekaartje van Wonen Limburg. Dat vind ik extra leuk omdat ik zelf bij Wonen Limburg huur. Het is een drukke baan, maar wel een die veel voldoening geeft. Het contact met huurders is heel leuk. Mensen zijn blij als hun probleem snel en goed wordt opgelost. Bovendien leer ik heel veel: over administratie én over de aannemerij.



ZELF EEN REPARATIEVERZOEK INDIENEN?

Hoe kunt u uw reparatieverzoek of verzoek tot vernieuwing van badkamer, keuken en toilet indienen? Heel simpel: geef uw verzoek online door op onze website via uw persoonlijke pagina op Mijn Wonen Limburg. Of bel 088 - 385 0800 en kies voor keuze 1. Dan krijgt u direct het onderhoudsbedrijf uit uw regio aan de telefoon en kunt u meteen een afspraak maken!

**WOONDROMEN:
HOE ZIET UW IDEALE
WOONTOEKOMST ERUIT?**

Dat het wonen van nu gaat veranderen weten we zeker. De maatschappij verandert immers ook: senioren wonen bijvoorbeeld langer thuis en niet iedere buur spreekt direct onze taal. Hoe leven we ook in de toekomst slim en prettig met elkaar samen? Daar is Wonen Limburg heel benieuwd naar!

HUURDERS VAN MORGEN

We starten bij de woondromen van de jeugd, onze huurders van morgen. Zo hebben we een aantal HAVO eindexamenkandidaten van het Raayland College in Venray gevraagd hoe hun ideale woontoeekomst eruit ziet. Variërend van technische snufjes in huis tot de ideale opzet van wijken.



DROOMT U MET ONS MEE?

Deel uw droom met ons via woondromen.nu en bekijk meteen waar uw burens van dromen. Voor een keertje toegestaan: gluren bij de burens. Veel plezier!



WAT ZIJN ÚW WOONDROMEN?

Natuurlijk willen we ook graag weten wat úw woondromen zijn, hoe ziet u het ‘ideale wonen’? We verzamelen alle dromen en ideeën op de website woondromen.nu. Daar ontdekt u welke dromen u, samen met buurtbewoners, in uw wijk uit kunt laten komen. Hoe meer dromen, hoe beter!

BEWONERS MAKEN HET VERSCHIL: 4 VOORBEELDEN WAAROVER HUURDERS ZÉLF MEEBESLISSEN

Als we het hebben over 'het beleid' van Wonen Limburg, dan klinkt dat misschien ingewikkeld en ver weg. Maar eigenlijk gaat het er gewoon om welke dingen we doen. En hoe we ze doen. Zaken als: hoe hoog wordt de huurverhoging volgend jaar? Wat zit er allemaal in het huurdersabonnement? En het mooie is: daar kunt u zélf over meebeslissen! Ter inspiratie 4 voorbeelden waarbij huurders het verschil hebben gemaakt.



VOORBEELD 1

COMPLETER HUURDERSABONNEMENT

“Voor 4 euro per maand kunnen huurders een huurdersabonnement afsluiten”, vertelt Con Muller van de Stichting Huurdersbelangen Maas & Roer. “In dat abonnement was een beetje de klad gekomen. Als Huurdersraad hebben we met Wonen Limburg overlegd welke diensten wel en niet thuishoren in dit pakket. Nu dit voor huurders duidelijker is, kunnen ze een beter en completer abonnement afsluiten.”

VOORBEELD 2

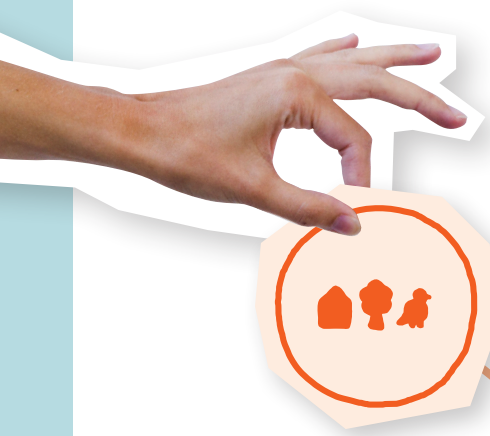
LAGERE HUURVERHOOGING

Con Muller: “Het onderwerp huurverhoging heeft me altijd aangesproken, misschien omdat ik zelf uit de financiële sector kom. De woonlasten stijgen eigenlijk te sterk vind ik. We maken ons er daarom hard voor om de huurverhoging zo veel mogelijk te beperken. Jaarlijks schrijven we een goed onderbouwd advies aan Wonen Limburg. In 2015 kreeg Wonen Limburg bovendien input van een projectgroep waaraan ook huurders deelnamen. Samen zorgden we er voor dat de verhoging 1% lager was dan Wonen Limburg van plan was. Dat voelen alle huurders dus direct in hun portemonnee.”

STEENTJE BIJDRAGEN

“Als huurder kunt u bij Wonen Limburg echt meedenken en meedoen”, vertelt Marcel Jagt, vicevoorzitter van de Huurdersraad van Wonen Limburg. “Dat is hartstikke belangrijk. We willen allemaal prettig wonen, dus daar zullen we ook zelf iets voor moeten doen. Niet alleen de Huurdersraad speelt daar een belangrijke rol in, maar élke huurder kan een steentje bijdragen. Wij zijn géén exclusief clubje. En u hoeft geen eindeloze vergaderingen bij te wonen om toch uw stem te laten horen.”





OPROEP: DEEL UW KENNIS

De Huurdersraad is altijd op zoek naar mensen die hun kennis en ervaring met hen willen delen. Heeft u een achtergrond in bijvoorbeeld bouw en techniek, financiën of volkshuisvesting? En wilt u op projectbasis meedenken en meepraten met uw medehuurlers en Wonen Limburg? Neem dan contact op met: Marcel Jagt, vicevoorzitter Huurdersraad Wonen Limburg via 06 51 51 84 81 of mail naar: marcel.jagt@huurdersraad-wl.nl.

VOORBEELD 3

MEEBESLISSEN MET GEMEENTE EN WONEN LIMBURG

“Iedere gemeente heeft regelmatig overleg met Wonen Limburg en huurdersorganisaties”, vertelt René Westerman van de Stichting Huurdersbelangen Zuid Limburg. “Samen maken we zogenoemde ‘prestatieafspraken’. Daarin staat hoe we er samen voor zorgen dat iedereen ook in de toekomst prettig kan wonen. Dat gaat heel ver: we hebben via deze afspraken bijvoorbeeld ook invloed op voorzieningen in de buurt. Zoals scholen of goede openbaarvervoerverbindingen. We beïnvloeden dus echt de bereikbaarheid en leefbaarheid van de buurt.”

GEMEENTE

VOORBEELD 4

OM DE TAFEL MET HUISEIGENAREN

“In appartementengebouwen is er altijd een vereniging van eigenaren – een VvE”, vertelt Con Muller. “Daarin beslissen alle bewoners samen over allerlei zaken, waaronder het onderhoud van het gebouw. In sommige gebouwen vind je huurappartementen én koopappartementen. In zo’n geval vertegenwoordigt de woningcorporatie de huurders in de VvE. Eigenlijk vreemd, want de woningcorporatie heeft ook een ander belang, namelijk als eigenaar van het gebouw.” Dat vindt Wonen Limburg ook. Na overleg met de Huurdersraad schuiven bijvoorbeeld huurders van een woongebouw in Sint Odiliënberg en Urmond nu zélf aan bij de VvE.”

VVE



NIEUW! WONEN LIMBURG LAB

Het Wonen Limburg Lab is een nieuwe manier om samen met bewoners en belanghebbenden nieuwe ideeën te ontwikkelen. Het enige wat ervoor nodig is, zijn een tafel en een aantal enthousiaste mensen. Het Wonen Limburg Lab is een rondetafelgesprek waarin we één actueel thema bespreken. Bijvoorbeeld een onderwerp waarover medewerkers van Wonen Limburg veel vragen krijgen, waarop ze niet direct een antwoord hebben. Of een maatschappelijke trend, die in de toekomst gevolgen heeft voor het werk van de woningcorporatie. De bedoeling is dat het gesprek een concreet antwoord of idee oplevert, dat we vervolgens verder uitwerken. We hebben al Wonen Limburg Labs achter de rug over Samen wonen, Samen zorgen en Huren zonder inkomen.



MEEDOEN?

Wilt u ook deelnemen aan zo’n Wonen Limburg Lab? Of nog beter: heeft u een onderwerp dat u graag in een Wonen Limburg Lab wilt bespreken? Neem dan contact op met ons WoonAdviesTeam via telefoonnummer 088 - 385 0800.

DENK MEE OP EEN MANIER DIE BIJ U PAST!

“Het Wonen Limburg Lab is een mooi voorbeeld dat meepraten niet alleen via de Huurdersraad gebeurt”, benadrukt Marcel Jagt. “Uw opties zijn legio, ik zou zeggen kies er één die bij u past”:

- Doe mee met een enquête van Wonen Limburg;
- Word lid van een bewonerscommissie;
- Praat mee met regionale huurdersorganisaties via Facebook en Twitter;
- Heel belangrijk én gemakkelijk: vink op de website in Mijn Wonen Limburg aan dat Wonen Limburg u mag benaderen met bijvoorbeeld een vragenlijst.

Marcel sluit af: “Iedere huurder heeft een mening over de woningcorporatie. Laten we zorgen dat daar iets mee gebeurt!”

MIRIAM DUCKERS, JOBCOACH BIJ INNOVIUM

“Bij Miriam kan ik gewoon mezelf zijn”, vertelt Lisanne. “Ik vertel haar in mijn eigen woorden wat er speelt, dat is echt heel fijn.”

SPIN IN HET WEB

“Dat herken ik wel”, beaamt Miriam. “Lisanne zegt wat ze denkt, heel letterlijk. Inmiddels begrijpen wij elkaar en maak ik voor haar een vertaalslag naar bijvoorbeeld haar werkgever. Lisanne kwam via het UWV bij Innovium terecht voor een reïntegratietraject. Ik ben haar jobcoach, een soort spin in het web in contacten met ouders, UWV, gemeenten, onderwijsinstellingen, werkgevers en partijen zoals Wonen Limburg. En natuurlijk mijn kandidaten, hun belangen stel ik altijd voorop.”



GOEDE KLIK

“Lisanne en Manders Totaal hebben een goede klik samen. De open bedrijfscultuur van Manders maakt communiceren gemakkelijk. Iedereen moet natuurlijk weten én er rekening mee houden dat Lisanne een beperking heeft. Dat is vaak even wennen. Gelukkig gaat Manders hier goed mee om en is flexibel bij problemen.”

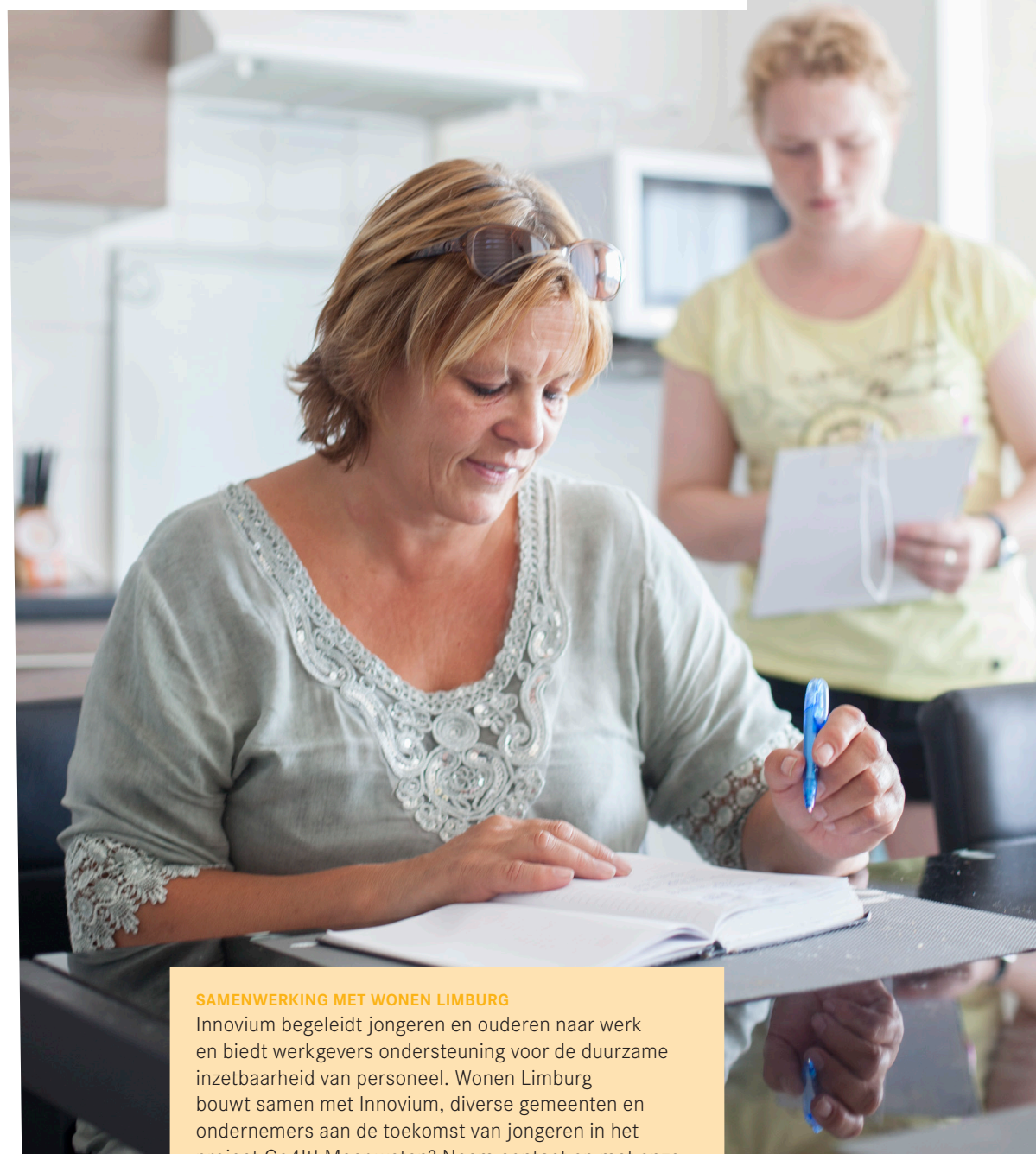
COACHEN OP DE WERKPLEK

“Het trainen in werknemersvaardigheden, zoals communiceren met je werkgever en collega's, maakt onderdeel uit van mijn takenpakket. Ook coach ik Lisanne werkinhoudelijk. Dan ben ik aanwezig op haar werkplek. We bespreken bijvoorbeeld wat ze kan doen om minder te knoeien met schilderen. Daarnaast heb ik geregeld contact met haar collega's en begeleider Henk. Mijn werk is geweldig, maar heel intensief. Ik wil graag dat alle betrokken partijen tevreden zijn. Ik ben blij dat het zo goed gaat met Lisanne bij Manders Totaal. Dáár doe ik het allemaal voor!”



MIRIAM
DUCKERS

“Lisanne en Manders Totaal hebben een goede klik samen.”



SAMENWERKING MET WONEN LIMBURG

Innovium begeleidt jongeren en ouderen naar werk en biedt werkgevers ondersteuning voor de duurzame inzetbaarheid van personeel. Wonen Limburg bouwt samen met Innovium, diverse gemeenten en ondernemers aan de toekomst van jongeren in het project Go4It! Meer weten? Neem contact op met onze medewerkers Leefbaarheid door het WoonAdviesTeam te bellen op telefoonnummer 088 - 385 0800. Of stuur een e-mail naar post@wonenlimburg.nl.



Energiecoach geeft gratis advies

Wilt u graag uw energierekening verlagen? En kunt u daarom advies gebruiken over bijvoorbeeld het omgaan met elektriciteit en het op de juiste manier verwarmen en ventileren van uw woning? Schakel dan een energiecoach in. De coach komt bij u thuis, analyseert uw energieverbruik en geeft uitleg en advies. Helemaal gratis.

Interesse? Bel met ons WoonAdviesTeam om een afspraak te maken via 088 - 385 0800.

Registreer contactpersonen

Wij verstrekken geen privacygevoelige gegevens aan derden. Neemt er regelmatig een familielid, mantelzorger of andere belangenbehartiger namens u contact op met Wonen Limburg? Dan adviseren wij u om deze persoon bij ons te registreren. Bijvoorbeeld door tijdens het telefoongesprek aanwezig te zijn of de naam schriftelijk aan ons door te geven. Wij noteren het in ons systeem, zodat uw belangenbehartigers bij ons bekend zijn en het contact vlot kan verlopen.

Trap niet in babbeltrucs!

Criminelen gaan steeds brutaler te werk. Met een smoesje proberen ze bij u in huis te komen, om zo uw waardevolle spullen te stelen. Ze zeggen bijvoorbeeld dat ze namens Wonen Limburg de sloten komen vervangen, dat ze meterstanden komen opnemen of dat u een cadeau heeft gewonnen. Wees alert en vraag bij twijfel altijd legitimatie. Vermoedt u dat u met een babbeltruc bent benaderd? Meld dit dan altijd bij de politie via telefoonnummer 0900 - 8844.

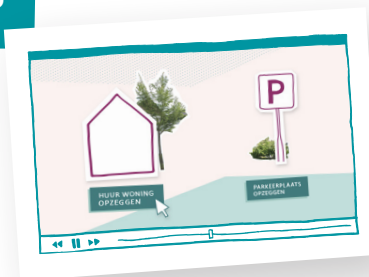
LET
OP!



Huur opgezegd?

Dan komt er van alles op u af. Op onze website laten we stap voor stap zien wat wij van u verwachten én wat u van ons kunt verwachten. We nemen u mee vanaf het moment dat u de huur opzegt tot het inleveren van de sleutel. Wel zo makkelijk!

Ga naar wonenlimburg.nl/film_huuropzeggen om het filmpje te bekijken. De Nederlands gesproken tekst kan worden ondertiteld in het Engels, Pools of Arabisch.



Voorkom buitensluiting



Het kan altijd gebeuren dat u een huissleutel verliest of vergeet mee te nemen. Houd er rekening mee dat het openmaken of vervangen van een deurslot niet door Wonen Limburg wordt vergoed. Zorg daarom dat u beschikt over voldoende reservesleutels. Ook raden wij u aan om een reservesleutel te geven aan iemand in uw directe omgeving, bijvoorbeeld de burens. Zo voorkomt u hoge kosten van een slotenmaker.

Storing cv-installatie? Zo blijft u er warmjes bij zitten

Komt er geen warm water uit de kraan of doet de verwarming het niet? Dan is de kans groot dat uw cv-installatie een storing heeft. Dit kunt u zelf snel oplossen door rechtstreeks contact op te nemen met de cv-installateur die op de sticker van uw installatie staat vermeld. U maakt dan meteen een afspraak om de storing te laten verhelpen.

Handig! Bel me terug-knop

Als u telefonisch contact opneemt met Wonen Limburg kan het druk zijn, waardoor u in een wachtrij komt. Heeft u geen zin om te wachten? Ga dan naar wonenlimburg.nl en klik op de 'Bel me terug-knop'. Laat uw telefoonnummer achter en omschrijf kort waarvoor u belt. Vervolgens bellen wij u binnen een uur terug. Handig, hè?



Graag stel ik je voor aan

HENK



Henk Korsten is een collega van Lianne. Hij begeleidt haar op de werkvloer. Lianne: "Hij leert mij de kneepjes van het vak."

EVEN WENNEN

"Het was even wennen toen Lianne bij ons kwam werken", vertelt Henk. "Want wat kan ze wel en wat kan ze niet? Ik wil graag rekening houden met haar ziekte, maar dat is niet altijd gemakkelijk. In het begin was ik iets té voorzichtig met haar. Gelukkig nam Lianne zelf het initiatief om te laten zien wat ze allemaal kan. We doen allebei ons best om de samenwerking goed te laten verlopen en dat lukt tot nu toe prima."

"Lianne past prima bij ons team."

POSITIEF

"Natuurlijk zijn er aandachtspuntjes en leert Lianne veel in de praktijk. Zowel over het communiceren met klanten en collega's, als vakinhoudelijk. Mijn ervaringen bespreek ik ook met Miriam, haar jobcoach van Innovium. Lisannes beperking speelt haar soms parten en daar heb ik alle begrip voor. Ze past in elk geval prima bij ons team en is ontzettend gemotiveerd. Dat vind ik heel positief!"

SOCIAL RETURN

Manders Totaal in Helmond is ketenpartner van Wonen Limburg. Wonen Limburg verwacht van haar ketenpartners dat ze werkgelegenheid creëren voor mensen met een afstand tot de arbeidsmarkt, bijvoorbeeld omdat ze een beperking hebben zoals Lianne. Dit wordt ook wel 'social return' genoemd.

Woordzoeker

V	I	S	I	E	L	O	N	L	I	N	E	P	R	A
T	N	P	I	R	G	E	B	T	R	E	N	D	N	O
E	I	T	R	U	U	B	T	E	A	M	A	E	V	A
E	T	J	F	O	R	P	T	U	M	L	T	E	F	G
R	I	A	C	T	U	E	E	L	E	A	R	S	K	E
C	A	S	C	H	I	L	D	E	R	L	P	V	E	L
N	T	E	B	E	N	E	N	P	E	R	S	O	R	L
O	I	E	N	E	L	A	E	G	A	E	I	O	P	O
C	E	M	N	E	P	E	A	A	A	E	N	R	S	C
A	F	O	N	E	M	E	K	B	K	D	N	D	E	H
H	W	I	N	S	P	I	R	A	T	I	E	E	G	E
M	O	N	T	E	U	R	E	K	T	H	K	E	V	R
E	O	E	I	G	R	E	N	E	I	R	E	L	S	F
Z	D	U	O	H	R	E	D	N	O	N	C	M	H	S
Z	O	R	G	E	N	E	R	U	B	I	G	L	A	T

© Sanders puzzelboeken, Vaassen

Onderstaande woorden zijn in alle mogelijke richtingen in het diagram verborgen. De letters mogen meer dan eenmaal gebruikt worden. De overgebleven letters vormen, horizontaal, regel voor regel van boven naar beneden gelezen, de oplossing.

ACTUEEL	GESPREK	PROFIJT
AFSPRAAK	HERFST	SCHILDER
BAAN	IDEE	SLEUTEL
BEGRIIP	INITIATIEF	TEAM
BEPERKING	INSPIRATIE	THEMA
BUREN	KENNIS	TREND
BUURT	MEEPRATEN	VISIE
COLLEGA	MONTEUR	VOORDEEL
CONCREET	ONDERHOUD	WONEN
DELEN	ONLINE	ZONNEPANEEL
ENERGIE	OVERLEG	ZORGEN

DE PRIJSWINNAARS VAN DE JULI-PUZZEL

De juiste oplossing van de puzzel uit het vorige magazine is: wees voorzichtig met asbest. Deze drie winnaars hebben de blender-to-go al thuis ontvangen:

De heer M. Peeters uit Urmond
Mevrouw D. Last uit Weert
Mevrouw I. De Leeuw-Bakker uit Weert

PUZZEL MEE EN WIN EEN SPELENDOOS!

De dagen worden korter, de blaadjes vallen van de bomen, het is herfst! Wat is er gezelliger dan op een gure herfstavond samen spelletjes doen? Los de puzzel op en maak kans op een spelendoos. Uren speelplezier voor jong en oud, laat die donkere dagen maar komen! Stuur uw oplossing vóór vrijdag 25 november naar de redactie van 'In de buurt van...'. Vergeet niet uw naam en adres te vermelden.

PER E-MAIL

indebuurtvan@wonenlimburg.nl

PER POST

Wonen Limburg
Postbus 1254
6040 KG Roermond

Colofon

HOOFDREDACTIE

Wonen Limburg

REDACTIE EN INTERVIEWS

Point to Point Communicatie

ONTWERP

Edhv

FOTOGRAFIE

Marcel de Buck

DUKWERK

Weemen Drukwerk & Communicatie

COPYRIGHT

© oktober 2016, Wonen Limburg
Niets uit deze uitgave mag op enige wijze worden veeleevoudigd zonder voorafgaande schriftelijke toestemming van Wonen Limburg.



“Toen we kozen voor zonnepanelen, gaf de kostenbesparing voor ons de doorslag. Tautus heeft vooraf precies uitgerekend hoeveel onze energierekening omlaag kon. De installatie verliep perfect: binnen een paar uur was alles keurig netjes geïnstalleerd. Vanaf dag één kunnen we op het beeldschermje exact bijhouden hoeveel energie de panelen opleveren. Dat maakt het voordeel wel heel zichtbaar!”

Henk Smeets, St. Joost



wonen limburg

A
Postbus 1254
6040 KG Roermond

T
088 - 385 0800

E
post@wonenlimburg.nl

W
wonenlimburg.nl

De bezoekadressen van onze buurtwinkels in Venray, Horst, Panningen, Weert, Roermond, Urmond, Sittard en Heerlen vindt u op onze website.

Volg ons op:



OOK ZONNEPANELEN? RUIM 1000 HUURDERS GINGEN U VOOR!

Meer dan 1000 huurders kozen al voor zonnepanelen via Zonnig-Limburg. Wilt u meer weten? Of wilt u de besparing zwart op wit? Mail dan naar zonnig-limburg@wonenlimburg.nl.